



BUILT BY NATURE

Советы финских архитекторов

# КАК СПРОЕКТИРОВАТЬ ДОМ СВОЕЙ МЕЧТЫ

[lumipolar.com](http://lumipolar.com)



## С чего начать, кого привлекать?

Как правило, поиск дома или участка ведется всевозможными способами: реклама, друзья, щиты на дороге, интернет. Все это не приводит к хорошему результату, т.к. встречаются разные люди, разные специалисты, дают разную информацию.

Семья не понимает, как ориентироваться. Каждый день узнает что-то новое, у каждого много идей, как все связать - непонятно. Если выбором руководит лишь финансовый аспект - ищут более дешевые или даже самые дешевые варианты.

На проектировании внимание не акцентируют, дом на участок пристраивают сами, выбирают готовую модель с мыслями: «это не менее плохо или более подходящее», а потом живут с ощущением «а ведь могли сделать по-другому, лучше, удобнее...»



## Фатальная ошибка большинства клиентов

Любое финское проектирование начинается с пространства. Строения не могут рождаться в отрыве от ландшафта. Дом проектируется под участок, а не наоборот.

Но всегда мы сталкиваемся с обратным: у клиента уже есть участок, который он приводит в «порядок» и параллельно ищет архитектора, который спроектирует ему дом или уже проектирует, даже не предполагая, что совершает тем фатальную и самую дорогостоящую ошибку.



## Успех проекта только в желании клиента понять, как сделать лучше

**Мы настойчиво слушаем пожелания всех членов семьи**, задаем доскональные вопросы, вплоть до увлечений каждого (особенно важно), а первую встречу предлагаем проводить на участке клиента, а потом уже в офисе, где знакомим с вариантами проектов и материалов.

**На участок выезжают минимум 2-3 наших специалиста.** Определяем стороны света, движение солнца, осматриваем рельеф, насаждения, окружение, соседние постройки, выясняем ограничения и на их основании создаем некую диаграмму привязки дома/строений к участку.

**О стилистике дома** у семьи обычно уже сложилось представление. Нам достаточно любой картинки (из журнала, интернета, других источников, собственный набросок). Главное, чтобы она была одна, потому что строим один дом, а не несколько.

Исходя из этих данных **профессионально структурируем, рассчитываем и разрабатываем** наилучший вариант решения генплана участка, расположения строений, их архитектуру и внутренние планировки.



## Почему стоит выбрать финского архитектора?

- В 60 годах финны стали пионерами во всех сферах загородного строительства: архитектурном проектировании, деревянном домостроении, малоэтажном строительстве
- Финны строят больше всего в мире загородных домов, приобрели лучшие знания и опыт в разработке генпланов, привязке к участкам строений, разработке внутренних помещений
- Сегодня к финнам прислушивается весь мир – у них лучший стиль, качество и почетное **1 место в мире в области создания самой комфортной среды для жизни на земле**



## Непостижимый финский феномен

- Ни в одной стране в мире так виртуозно не вписаны в «нетронутую» природу дома и города, и так комплексно-детально вплоть до мелочей все не продумано, не построено
- Большинство финнов даже в городах живут в своих домах на природе - это заслуга финского правительства, т.к. ключевой элемент политики Финляндии – здоровье нации
- Финские семьи не боятся «влезать в стройку» – это заслуга только архитекторов, они научились так мастерски их проектировать, что строить стало выгодно, а жить экономично



## Нестандартные требования к финским архитекторам

- Главный критерий для поступления в университет – природный талант. В основе всего обучения – создание идеального комфорта с минимальными затратами для заказчика
- Архитектор, не живущий в своем доме, не имеет права проектировать загородные строения, т.к. не имеет собственных ощущений жизни на природе
- Самостоятельно проектировать имеют права в возрасте 40–45 лет, когда приобретут глубокие знания, достаточно опыта, полностью овладеют тонкостями строительных технологий. Пока моложе работают под руководством старших

*Как сказал один именитый архитектор: мы поздно созреваем*





# Профессионализм архитектора переоценить невозможно

## Проекты Lumi Polar по новым мировым стандартам Golden Rule

- **Инновационные** – все этапы проектирования по законам новой культуры строительства мирового класса Golden Rule с использованием лучших достижений
- **Комплексные** - от масштабного генплана до детальных чертежей все проекты рассчитаны как относительно друг друга, так и экспозиции участка
- **Функциональные** - внешнее окружение и внутренние пространства удобно и гармонично связаны между собой
- **Идеальные** – разрабатывается лучший проект для жизни на данном участке: неповторимый стиль, максимальное единение с природой, комфорт и камерность
- **Экономичные** – продуманные художественно-технические решения (влияют на стоимость всех других проектных и производственно-строительных работ)
- **Эффективные** – максимальная оптимизация проектов (влияют на весь ход, график, сроки работ и координацию действий всех специалистов)
- **Энергосберегающие** – все проекты (генпланы, фундаменты, конструкции домов, коммуникации и пр.) создаются с расчетом всех энергосберегающих факторов



## Финские архитекторы

### - это колоссальная экономия

- Финны очень экономны, поэтому на проектировании не экономят - выбирают архитектора опытного, с большим стажем. Архитектор – первопроходец, от него зависит все
- Стоимость финского архитектора выше, но он стоит того. Чем опытнее архитектор и дороже проектирование – дешевле все остальное + идеальный комфорт, стиль и красота
- Взаимосвязанные, детально рассчитанные проекты и логистика - только на материалах и строительстве **экономия более 30%**



## Дорогостоящее строительство – это только вина архитектора

Перерасход средств на подготовку участка под строительство, лишние конструкции дома, материалы, работы, переплаты на содержание дома и участка в будущем – это только некомпетентность архитектора.

*Финская пословица:*

*Глупый - экономит на проектировании*

*Умный - с помощью проектирования*

## Как отличить архитектора-любителя от настоящего профессионала

Архитектор-любитель смотрит детально: проектирует определенный дом, предлагает какие-то элементы, цвета ... Профессионал смотрит глобально, а проектирует комплексно-детально, исходя из специальных расчетов и составления различных диаграмм.

Клиенты не задумываются, что проектирование (начиная от генплана участка и эскизов дома до застройки) призвано создавать единую среду обитания, а истинное удобство кроется в деталях, целостно совмещенных воедино.



## Что познается в сравнении

- В отличие от финнов, нет знаний и опыта в загородном проектировании, но архитекторы не виноваты. Данную область десятилетиями не преподавали - не у кого перенимать знания, опыт не накапливался
- До 90-х строились однотипные дома, чаще на 6 сотках и до сих пор в сфере загородного проектирования, производства и строительства нет гос. правил, норм и стандартов, а если их нет, то значит нет никаких ограничений и поэтому даже сейчас кто во что горазд
- Нет профильных специалистов, способных разрабатывать функционально-экономичные и при этом эстетичные решения, поэтому дома имеют неправильные проектно-планировочные решения, а по итогу строительства обходятся неожиданно дорого

*Экономить мы все научились, а вот просчитывать последствия – нет*



# Преимущества финского проектирования Lumi Polar

## Экономичное создание идеального комфорта

Это не просто спроектировать дом и поставить его на участок. Это огромная наука и длительный процесс созидания, на который финны тратят много времени и ресурсов, иначе не получишь истинного комфорта, погрязнешь в проблемах и финансовых потерях.

Чтобы создать лучший вариант жизни на выбранном участке, надо ювелирно рассчитать генплан, а материалы, оборудование, освещение и насаждения подобрать так, чтобы дом строился экономично и быстро (скорость имеет значение).

*Финская пословица:*

*Детально спроектировано – на 50% построено*



## 6 столпов успешного строительства

Есть 6 основных столпа, в которых кроется мечта клиентов и цель строительства реально качественного и комфортабельного дома:

1. То, что хочет увидеть семья
2. Особенности участка
3. Долговечность дома
4. Экологичность конструкций
5. Функциональность
6. Финансовая составляющая

Компромисс между этими 6 показателями и будет лучшим результатом и самым правильным решением, а именно как и где построить дом и какой.

*Цель любого финского проектирования – это взгляд в далекое будущее*





## Участок имеет решающее значение

- Пригодность участка должна профессионально выявляться и оцениваться еще до того, как он будет приобретен или что-либо будет предпринято
- Финны без участия опытного архитектора участки не покупают, чтобы не допустить ошибок как с его стоимостью, так и с расходами на реализацию проекта
- Взгляд опытного профессионала определит такие детали, на которые восторженный покупатель даже внимания не обратит
- Опытный архитектор оценивает особенности участка и сразу определяет возможные затраты, исходя из его подготовки под застройку, ваших пожеланий и бюджета

Как правильно выбирать и располагать на участке, рекомендуем презентацию [«Советы финских профессионалов по оценке, выбору и планированию участка»](#)

***Советы профессионалов не играют решающей роли - они решают все***

## Важная зависимость от солнца

Солнце заряжает энергией, настроением, позитивом, поэтому в первую очередь определяются места на участке и в доме, куда и в какое время оно должно попадать.

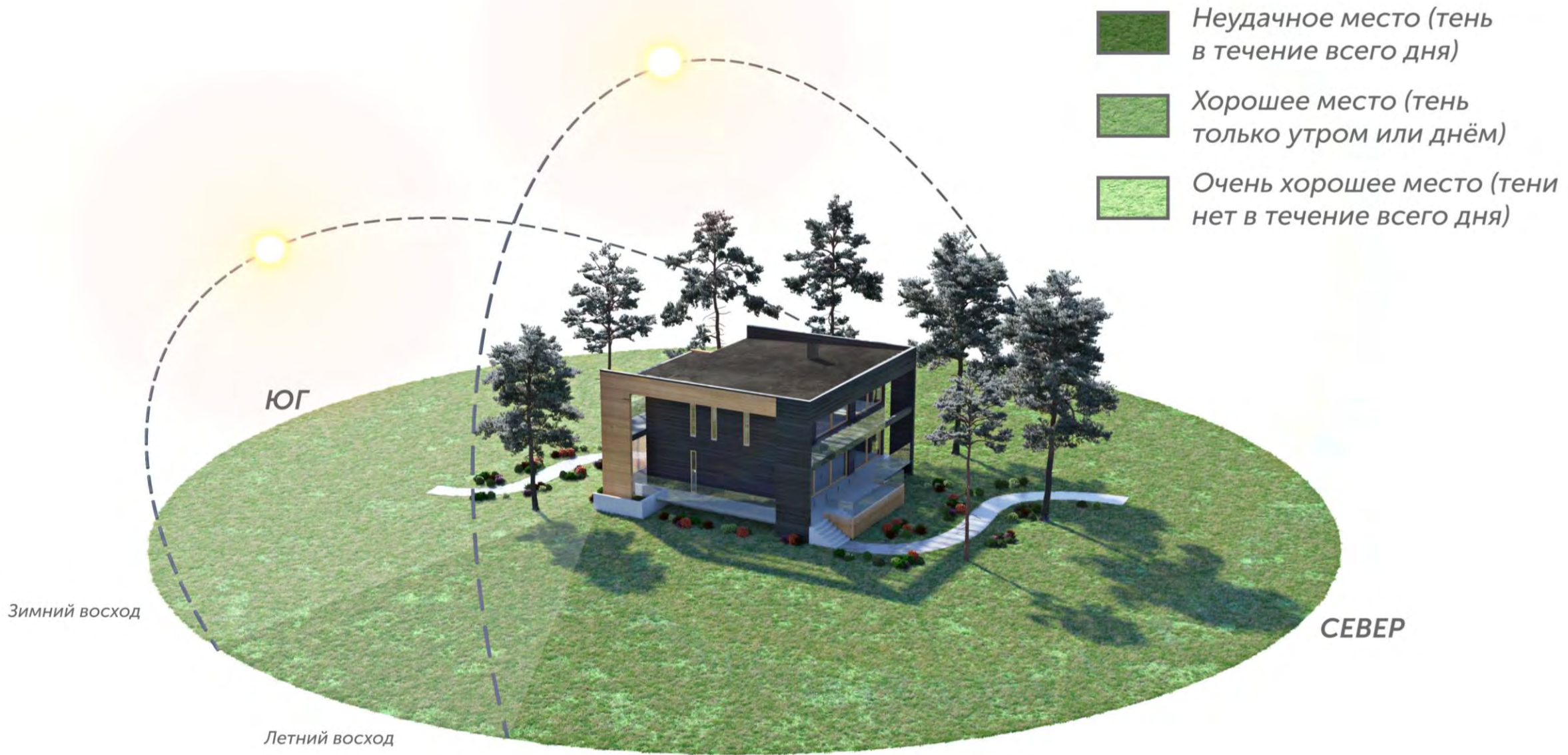
Финны, живя в северной стране, где мало солнца, света и тепла, разработали самые эффективные правила по их максимальному использованию.



Терраса в лучах мягкого солнца



Терраса в холодной тени



Все территории, дома и внутренние помещения проектируются с учетом их назначения относительно климата, природных ресурсов участка и внешнего окружения, поэтому прежде, чем первый штрих архитектора ложится на бумагу, производится большая исследовательская работа:

- **Определяются метео- и природные данные места застройки**
  - для расположения строений с учетом всех энергосберегающих показателей
  - для максимального наполнения их светом и солнцем с учетом лучших видов
- **Анализируются особенности рельефа участка и насаждений**
  - для тах интеграции строений в ландшафт, min затрат на подготовку под строительство
  - для оптимального расположения дорог, строений, мест отдыха, хозяйственных зон и т.д.
- **Изучаются прилегающие территории для создания приватности, шумоизоляции**
  - близость шумовой деятельности, интенсивность движения
  - высота, расположение ближайших домов, насаждений



## Примеры финского проектирования Lumi Polar

- **Дома не располагаются в лучшем месте участка.**  
Лучшие места - для отдыха, террас, детских площадок и других зон на природе, где приятно наслаждаться солнцем и видами
- **Дома ставятся где максимально используется солнечная энергия.** Например, стороны с большой площадью остекления на юг комфортны + сокращают затраты на обогрев дома



- Если участок с уклоном – склон используется как защита от ветра - располагается за домом, а фасад с террасами для отдыха на солнечную сторону
- Подходы, въезд на участок – на востоке, где солнце начинает вставать, при въезде высокий фонарь, помещение для мусора, без прямых подъездных дорог (свет фар не должен беспокоить, светить напрямую в дом)



- **Гаражи, навесы для машин, хоз. постройки** – на севере, всегда в тени, не нагреваются
- **Парковка** рядом с домом, дальше от дома – неправильно (даже с точки зрения техники безопасности), к дому всегда должен быть подъезд. Идеально - разворотный круг, чтобы машины не сдавали задом, а шли по кругу – красиво, удобно
- **Если участок большой** – зонировается низкими кустами. Если стена дома выходит на сторону без насаждений, добавляем дерево или кусты - приближаем дом к природе







- Забор, ограждения от дороги – лучше зеленая изгородь, но сажать не сплошные насаждения или туи, а пучками, чтобы была панорама, видимость перспективы
- Закрыться от соседей или плохого вида тоже лучше деревьями, растениями, садом
- Если соседний дом с востока, юга, запада - расстояние до него не меньше высоты дома (вспомогательные строения достаточно в 1 м от границ участка)



- **Зоны отдыха, бассейны, террасы, лучшие виды** - на юго-западе, чтобы в лучах солнечного света находиться максимальное количество времени и до заката



- **Освещение на участке** - фонариков не много, а в меру. Проектируются с точки зрения правильного освещения (а не с учетом комиссии с продаж)

Даже на большом участке максимум 7 фонарей: один высокий у въезда на участок, остальные маленькие на поворотах и этого будет достаточно - всегда понятно, куда идти (безопасно) + приватно, уютно, красиво.

Когда фонарей много, вечером вообще непонятно куда идти + лишние затраты: к каждому провести провод, каждый подсветить (доп. светильники, материалы, работы).



- Дорожки не прямые, а извилистые – уютно, комфортно, красиво, нет лишних (по участку ходят не по дорожкам, а по газонам – летом в основном сухо)
- Газоны маленькие, т.к. за ними и растениями большой уход. Лучше больше гравия, камней, щепы, мха – оригинально, экономно, красиво (тах родной природы, min чужой привозной)



- **Дома стильные, экономичные** – значит ничего лишнего (все лишнее портит эстетику, дорогие в строительстве). Чем сложнее формы, больше углов, выступов, перегородок, эркеров, балконов, элементов – дом дороже и хуже смотрится
- **Дома выглядят престижно и дорого** с горизонтальными линиями, поэтому проектируя фасады и окна, «вытягиваем» их по горизонтали





- Если участок маленький тогда дом вытягивается по вертикали, а горизонтальный эффект достигается козырьками, балконами, террасами
- Дома располагаются низко к земле - максимум одна ступенька с террасы на землю – это профессионально, удобно, красиво + природа максимально входит в дом

Ступеньки выше 30 см – непрофессионально, дорого, неудобно (нужна лестница или ограждение + ощущение не дома, а балкона в квартире). Исключение – участок на склоне.





- Террасы – лучше не одна, а три или даже четыре:
  - Открытую для солнечной погоды
  - Закрытую от солнца с перголой
  - С навесом от дождя
  - Со стеклом для прохладной погоды



## Примеры планировочных решений Lumi Polar

В основе проектирования 3 жизненно важных для человека фактора: безопасность, забота о здоровье, максимальный комфорт

- **Дома не широкие** – лучшее решение для наполнения солнцем, светом, проветривания. Свежий воздух и дневной свет оказывают самое благоприятное воздействие на здоровье.

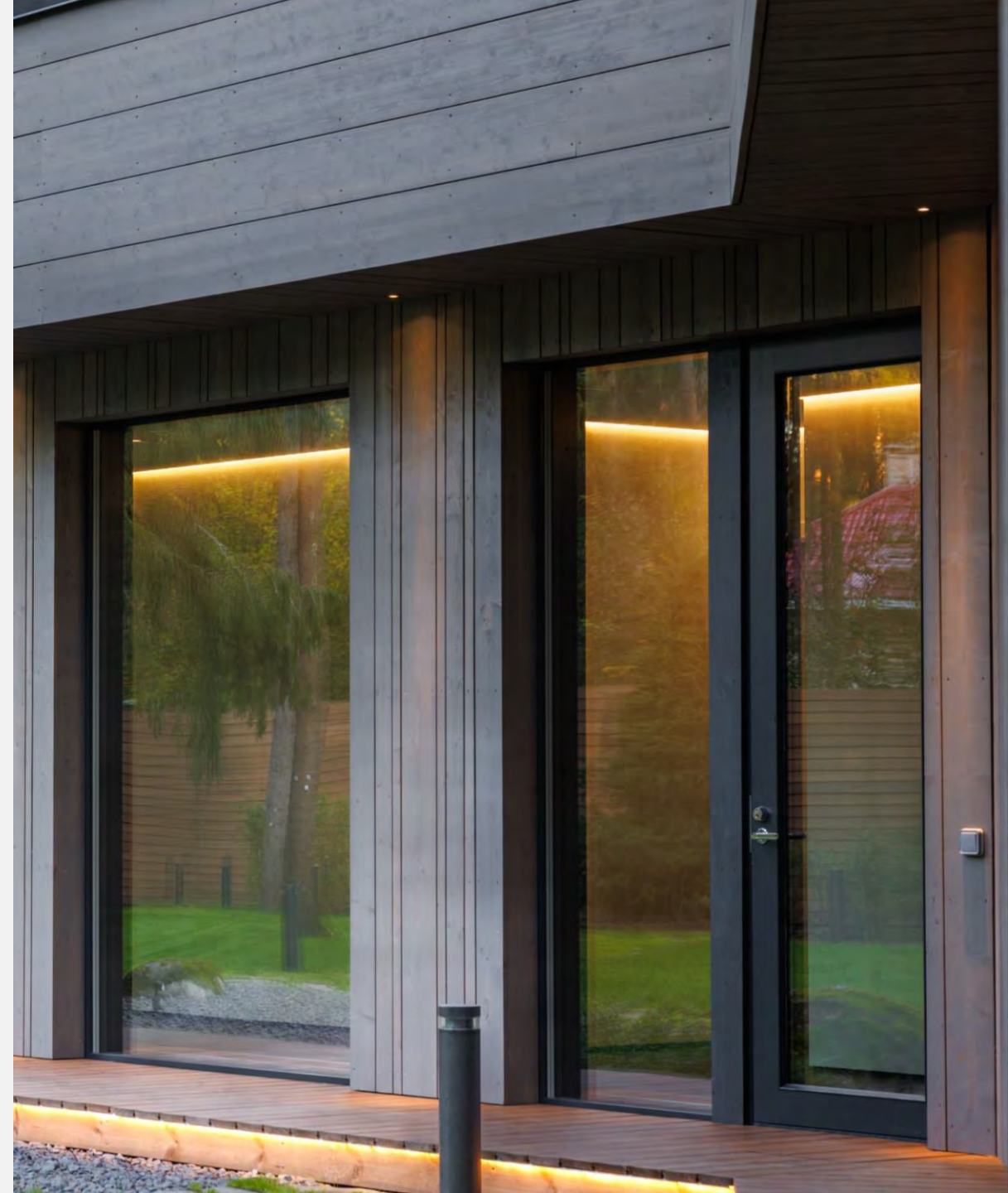
Неширокие дома легче проветривать, чем квадратные + в них оказывается много темных углов и «затхлых» мест (при плохом проветривании наличие углекислого газа возрастает более чем в 20 раз, первыми страдают функции дыхания, кровообращения).



- **Минимум 2 входа с противоположных сторон дома** – идеальное решение для света и проветривания. Не всегда получается, но максимально приближаем к этим правилам
- **В доме ни одного угла без дневного света** - максимальное количество помещений примыкаем к наружным стенам с окнами, в ином случае окна в потолке, крыше



- **Отдельный вход со двора в хоз. помещение** – при входе на стене кран, в полу решетка (для мытья грязной обуви, домашних животных и т.д.)
- **Кран с наружной стороны дома** - незамерзающий, лучше ставить в 2-3 местах (для полива, мытья техники, хоз. нужд)





- **Основной вход в дом** – светлый, всегда проектируется окно или над входной дверью, или сбоку, или по бокам, чтобы создавать чувство безопасности (у человека на 1 месте)
- **Дома без тамбуров** - при входе в дом не должны оказаться в замкнутом пространстве + тамбур перекрывает свежие потоки воздуха + лишние траты на стены, двери.

Тамбуры – вчерашний день, потеряли смысл, их отсутствие не сказывается на потере тепла (качество наших дверей, окон, плотность стыковок – безупречны, дома непроницаемы)



- **Прихожая** – открыв входную дверь, вы должны сразу получать wow-эффект и ощущение комфорта. Лучшее решение - когда просматривается большая светлая гостиная
- **Гостиная** - с 3 стенами, из нее нет проходов в другие помещения. Гостиная для отдыха, чтобы никто не беспокоил, оптимальный вариант – располагать в конце дома







- **Высота потолков** – 3 м слишком много (напрасное увеличение бюджета). 3 м допустимо, если дом большой, в иных случаях только на кухне, где вытяжка
- **Большие пространства в доме** – зонировем, это создает уют (разделяем каминами, мебелью, невысокими стенками не до потолка)



- **Одноэтажный дом** - лучший вариант – проверено временем, доказано опытом, много плюсов (о них можно прочитать на нашем сайте в разделе «Ваши вопросы»)
- **Если дом 2-3 этажный** – проектируем люк для сброса грязного белья с верхних этажей в постирочную (по типу мусоропровода)



- **Лестница** – лучший вариант сразу вверх от входа, чтобы не занимать много места и не обходить - это неудобно
- **Столовая и кухня** – всегда рядом, смежные. Даже небольшой проход – хуже. Кухня большая (лучше 1/2, мин. 1/3 от площади гостиной), с большим островом, лучше двумя, над раковиной по возможности окно – светлее, наслаждаешься видом





- **Кухня** - на востоке, где солнце встает, чтобы с утра с вами здоровалось, создавало настроение, организм быстрее просыпался, а затем уходило и не нагревало помещение, где жарят, парят.
- **Спальни** – на севере, чтобы солнце никогда не тревожило сон + комнаты на севере прохладные, лучше сон





- **Ванные** – в каждой спальне своя. Опрос детей: одну большую с братом/сестрой или маленькую, но свою?  
Ответ: маленькую, но свою
- **Гостиные, обеденные, зоны отдыха, спа** – на юго-западе (максимальное время на солнце до самого заката)







- **Сауна** - парилка с окном на красивый вид. Подъем на полки, как на подиум, от головы до потолка 10 см (пар наверху). Камни на уровне ступней ног. Дверь закрывается неплотно, в сауну всегда должен поступать воздух (расстояние между полом и дверью 10-20 см)
- **Бассейн** – возможен даже в наших брусовых домах, но лучшее решение - в виде отдельного строения или пристройки к дому





Много других полезных советов  
можно получить, прочитав  
на нашем сайте раздел [Проектирование](#)

## Что познается в сравнении

Проблемы проектирования всплывают уже только при строительстве, когда что-либо исправить уже невозможно. Расходы растут по причине абсурдных проектов и решений.



## Примеры дорогих неразумных решений

- Рекомендуют выравнять участки, а значит снимать родной слой земли – глупо, затратно, непрофессионально (вписывать дома в ландшафт – профессионально, выгодно, красиво)

При удалении родного слоя почвенный баланс нарушается, требуется закупка плодородной земли + ландшафтные работы – **превышение расходов до + 40%**

Вывоз, завоз грунта + песок + щебень + транспортировка (от 3 до 20 камазов в зависимости от участка) + дренажирование – **превышение расходов до + 70%**



- Имеющиеся деревья, насаждения советуют не прорезать-оставлять, а корчевать-вывозить/покупать-завозить новые - **превышение расходов до + 30%**



- Генплан, архитектурные, инженерные проекты не оптимизируются -> тянутся лишние провода электричества, канализационные трубы и т.д... - перерасход средств до + 30%
- Предлагают бесполезные «навороты» - лишние дорожки, насаждения, светильники и т.д. – а это лишние затраты на подключения, оборудование, работы



- Рекомендуют приподнимать дома над землей, а значит возводить дополнительный цоколь – это глупо, бесполезно, неудобно + затратно

Навязывание всего лишнего — это непрофессионализм архитекторов и застройщиков + выгодно для них, но не для заказчика, поэтому при выборе специалистов надо быть крайне осторожными.

*Ищите экспертов и не слушайте мнение случайных людей*





## Примеры непрофессионального проектирования



**Нет комплексно-детального проектирования**

Проекты участка, строений, коммуникаций не взаимосвязаны -> превышение затрат на лишние материалы, работы.



**Нет теневого проектирования**

Тени от растущих насаждений, строений, заборов падают на дом, террасы, зоны отдыха, лужайки (не дают растениям расти, траве зеленеть).



**Террасы, бассейны, детские площадки в тени**

Дома располагают в лучшем месте участка, а террасы, бассейны, детские площадки в тени или мало наполнены солнцем, так необходимого растущим детям и взрослым.



**Автомобильям толком не развернуться**

Въездная группа, подъезд на участок, развороты для машин «работают» неправильно - автомобильям толком не развернуться, нормально к дому не подъехать.



## Примеры непрофессионального проектирования



**Не рассчитывают диаграмму розы ветров**

Дети гуляют на ветру; крыши, асфальт перегреваются; дым и запахи проникают в дома; входы заметаются снегом; зимой ощущение, что во дворе не  $-10^{\circ}$ , а все  $-35^{\circ}$ .



**Неправильные внутренние планировки**

Солнце мешает отдыху в спальнях, нагревает жаркие кухни, а в гостиных и на террасах, где отдыхаем, наоборот, мало солнца и света.



**Не рассчитывают энергосберегающие факторы**

При проектировании форм и размеров домов, крыш, окон относительно ландшафта участка и движения солнца с целью тах использования природной энергии -> потеря тепла, переплаты за отопление.



**Нет четкого планирования очередности работ**

Клиенты недовольны, сроки срываются, всплывают непредвиденные расходы.



## Уникальность типовых моделей Lumi Polar

- Разработаны талантливыми финскими и европейскими архитекторами по высоким законам современного загородного проектирования
- Дома функциональны, комфортны, эффектны. Архитектурные решения зарекомендовали себя, т.к. были успешно реализованы для других клиентов
- Дешевле и быстрее, чем индивидуальное проектирование, т.к. не тратятся время и деньги на согласование и чертежи
- Готовый дизайн интерьеров от итальянских мастеров, дома полностью укомплектованы стильной мебелью

### Минусы типовых проектов

Вроде проект готовый, но может не «сработать» и быть затратным, т.к. не рассчитывался под участок, особенности внешнего окружения.



## Преимущества индивидуальных проектов

- Это отдельные затраты, но всегда окупаются сторицей, т.к. это безусловное удобство, экономия на строительстве и будущих расходах на содержание дома и участка
- Архитектор изучает участок, суммирует все его природные показатели и на их основании идеально обыгрывает лучшие решения с учетом всех пожеланий клиента

### При выборе архитектора предлагаем 2 варианта:

- Для создания проекта вы можете выбрать одного из наших архитекторов на основании его работ, вашего вкуса и предпочтений.
- Если сразу не сможете определиться с выбором, устраиваем конкурс среди 3-4 архитекторов с разными видениями, которые основываясь на ваших пожеланиях, делают разные эскизы. Архитектор, работы которого понравятся больше всего, будет создавать для вас полноценный проект.





## Совет клиентам, исходя из многолетнего опыта работы

Когда клиенты начинали вносить изменения в готовый, разработанный нашими архитекторами проект – всегда делали только хуже.

Может сразу, увидев проект, вы этого и не поймёте, но когда начнёте жить в таком доме - будете нам благодарны, т.к. все будет расположено настолько продуманно, комфортно и удобно, что лучшего и представить нельзя, и это не что иное, как глубокие знания и огромный опыт наших архитекторов.



# Архитекторы и дизайнеры Lumi Polar

Наши финские и европейские архитекторы известны своими амбициозными проектами по всему миру, обладатели престижных международных премий, присуждаемых самым инновационным проектам современности.

Это потомки таких мастеров мирового уровня, как

Алвар Аалто, Ээро Сааринен, Рафаель Санти, Леонардо ди сер Пьеро да Винчи, Микелоццо ди Бартоломео, Фрэнк Ллойд Райт, Людвиг Мис ван дер Роэ и другие.



## Финская точность и итальянская любовь

Интерьеры создают как наши, так и итальянские дизайнеры - Паоло Пининфарина, Ренцо Пиано и другие.

Мы экономично оформляем интерьеры, т.к. сотрудничаем более, чем с 40 итальянскими фабриками (от отделки и мебели - до освещения) и делаем их настолько стильными и роскошными, как делали бы себе - с финской точностью и итальянской любовью.





## Выгоды от работы с нами

- Высокая финская квалификация позволяет нам реализовывать любые объекты - от домов эконом-варианта до строений любого масштаба, любого уровня сложности.
- Можем спроектировать и построить неповторимый коттеджный поселок, гостиничный комплекс, ресторан, кемпинг, базу отдыха и т.п., виртуозно вписав их в ландшафт.
- Скандинавская культура строительства по жестким правилам, нормам и стандартам финских предприятий – гарантия идеального долговечного качества и эстетики.





## Lumi Polar – задает мировые тенденции и стиль

- Штамповать одно и тоже решение – не для нас, постоянно разрабатываем оригинальные решения, пополняя свое роскошное портфолио новыми моделями.
- Новаторские решения, аналогов которым нет ни у кого на рынке – свои финские know how, свои разработки, свои оригинальные техники и технологии.
- Самый широкий ассортимент моделей брусовых домов на мировом рынке, наши финские революционные безусадочные технологии Nord Cross позволяют воплощать в дереве самые авангардные проекты современности.







# Добро пожаловать в финскую архитектурно-строительную компанию Lumi Polar

Мы с удовольствием спроектируем и построим для вас дом так  
быстро, качественно и экономично – как это умеют только финны

Автомобили – немецкие

Часы – швейцарские

Дома – финские





BUILT BY NATURE

ФИНСКАЯ АРХИТЕКТУРНО-СТРОИТЕЛЬНАЯ КОМПАНИЯ **LUMI POLAR**

[lumipolar.com](http://lumipolar.com)